

Wer sind meine Ansprechpartner?

Schulleitung
für pädagogische Fragen

Schulvorstand
für Schulvereinsangelegenheiten und Finanzen

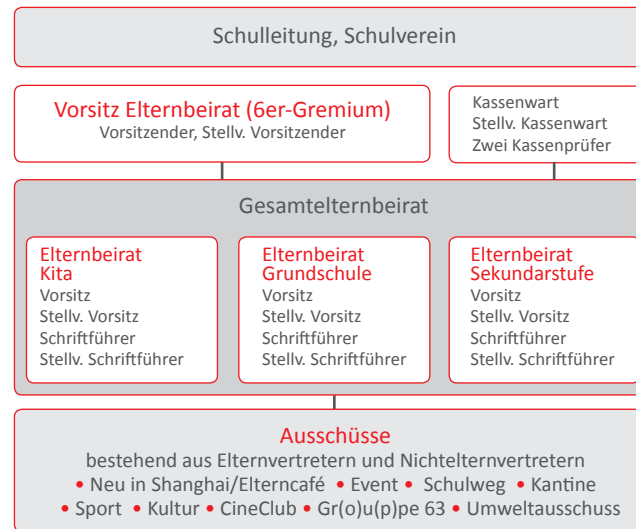
Verwaltungsleitung
für Anschaffungen, bauliche Maßnahmen,
Gebäudenutzung

Hausmeister
für Raumbelagung, Haustechnik und Bestuhlung

Schülerverwaltung
für Kontaktdaten, Elternbeiratslisten,
Beratungsstand am Tag der offenen Tür

PR-Abteilung
für Einträge auf der Webseite, Sponsoring,
Jahrbuch, Schulformulare, Schullogo

Organigramm Elternbeirat



Kontakt

Sekundarstufe: ebr-sek.hq@ds-shanghai.de

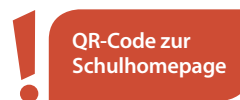
Grundschule: ebr-gs.hq@ds-shanghai.de

Kita: ebr-kita.hq@ds-shanghai.de

Eltern aktiv

Gremien, Ausschüsse und vieles mehr

Es werden aus Platzgründen die neutralen Schreibweisen „Lehrer“, „Schüler“ und „Mitarbeiter“ verwendet. Damit werden selbstverständlich weibliche und männliche Mitglieder der Schulgemeinschaft angesprochen.



hq.ds-shanghai.de



Stand: Juni 2019



Was ist der Elternbeirat?

Der Elternbeirat besteht aus den gewählten Elternvertretern der Kitagruppen und Schulklassen. Die Elternvertreter werden zu Beginn eines Schuljahres gewählt. Der Elternbeirat vertritt alle Eltern und Erziehungsberechtigten der Schule und hat verschiedene Möglichkeiten, Anregungen der Eltern vorzutragen. In der Elternbeiratsordnung und der Geschäftsordnung des Elternbeirats sind die Befugnisse genau definiert.

Welche Aufgaben hat der Elternbeirat?

- Teilnahme an den Elternbeiratssitzungen
- Bindeglied zwischen Eltern und Klassenlehrer/ Erzieher
- Kommunikation mit Klasseneltern: E-Mail-Verteiler anlegen, Mails und Protokolle weiterleiten
- Abschiedsfeste, Elternfrühstücke, Elternstammtische organisieren
- Verkaufsstand für Schulfeste organisieren
- Unterstützung von Spenden-Aktionen (z. B. Giving-Tree-Tüten)

Wie viel Zeit kostet es?

Abhängig von der Funktion (Ausschussmitglied, Elternbeirat, Vorsitzender) kostet es 1 bis 6 Stunden Zeit pro Woche, z. B. für Meetings, E-Mail-Korrespondenz und Telefonate.

Als was kann ich mich wählen lassen?

Sie können sich als Elternbeirat oder Stellvertreter in einer Gruppe/Klasse wählen lassen. Auf der ersten Gesamtelternbeiratssitzung im Schuljahr werden aus jeder Stufe (Kita, Grundschule und Sekundarstufe) ein Vorsitzender, ein Stellvertreter,

ein Schriftführer und ein stellvertretender Schriftführer gewählt. Aus den Stufenvorsitzenden und den Vertretern setzt sich das 6er-Gremium (Vorsitz des Elternbeirats) zusammen. Dieses wählt einen Vorsitzenden und einen Stellvertreter.

Welche Aufgaben hat der Stufenvorsitz?

- Vorbereitung und Moderation der Sitzungen
- Gäste zu Sitzungen einladen
- Stufenprobleme bündeln und an die richtigen Stellen weiterleiten
- E-Mail-Adressen pflegen
- Anfragen bearbeiten oder weiterleiten
- Stufenfeste mitplanen und unterstützen

Welche Ausschüsse gibt es?

Über die Mitarbeit im Elternbeirat hinaus können Sie sich in den unterschiedlichen Ausschüssen engagieren. Es gibt den Event-, Schulweg-, Kantinen-, Sport-, Umwelt-, Kulturausschuss, Neu in Shanghai/ Elterncafé, Gr(o)u(p)e 63 und den CineClub. Die Mitglieder müssen nicht gewählt werden, sondern können beitreten. Es sollte mindestens ein Ausschussmitglied Elternvertreter sein.

Aufgaben der Ausschüsse

Eventteam

plant und organisiert Feste der Schulgemeinschaft (Sommerfest, Flohmärkte, Weihnachtsbasar)

Sportausschuss

unterstützt die Schule bei der Ausrichtung von Sportveranstaltungen, bietet der Schulgemeinschaft die Möglichkeit, das Deutsche Sportabzeichen zu erwerben

CineClub

bietet regelmäßig deutsche Filme für Kinder und Erwachsene im Fine Arts Center an

Welche Aufgaben nimmt das 6er-Gremium wahr?

- Monatliche Treffen im 6er-Gremium
- Gesamtelternbeiratssitzung vorbereiten, einberufen und moderieren
- Gesamtelternbeiratsprobleme bündeln und an die richtige Stelle weiterleiten
- enge Kommunikation und Zusammenarbeit mit Kita, Grundschule und Sekundarstufe
- Teilnahme an den Gesamtkonferenzen und Vorstandssitzungen
- Gestaltung der Elternbeiratsseite im Jahrbuch
- Kontakt zu Elternbeirat Pudong pflegen

Schulwegausschuss

ist Ansprechpartner für die Eltern in allen Belangen, die den Schulweg betreffen

Kantinenausschuss

ist Ansprechpartner für die Eltern in allen Belangen, die den Kantinenbetrieb betreffen

Neu in Shanghai/Elterncafé

beantwortet Fragen von Neuankömmlingen; begrüßt Neuankömmlinge beim Elterncafé zu Beginn des Schul(halb)jahres

Kulturausschuss

unterstützt die Schule und die SMV bei der Durchführung kultureller Events

Umweltausschuss

unterstützt die Schule und die SMV bei der Umsetzung umweltrelevanter Projekte, zum Teil in Zusammenarbeit mit der französischen Schule

Gr(o)u(p)e 63

plant und organisiert zusammen mit Eltern der französischen Schule deutsch-französische Event